


The diagram illustrates three types of reinforcement:

- STRZEMIONA**: A rectangular stirrup with dimensions X (width) and Y (height).
- PĘTLE POZIOME**: A horizontal loop with dimensions X (width) and Y (length).
- PRĘTY ODGIĘTE**: A bent bar with dimensions X (width) and Y (length).

NATURA OBIEKTU I PODMIOTNIEGO	
-------------------------------	--

FAZA PROJEKTU	LOKALIZACJA OBIEKTU BUDOWLANEGO
---------------	---------------------------------

1.1. 01. 0. 0000.00.000.00.000	
--------------------------------	--

PROJEKTANT mgr inż. Miłosław Matejko	NR UPRAWNIEN 702/01/DUW	PODPIS 
---	----------------------------	---

RYSOWAŁ	
---------	--

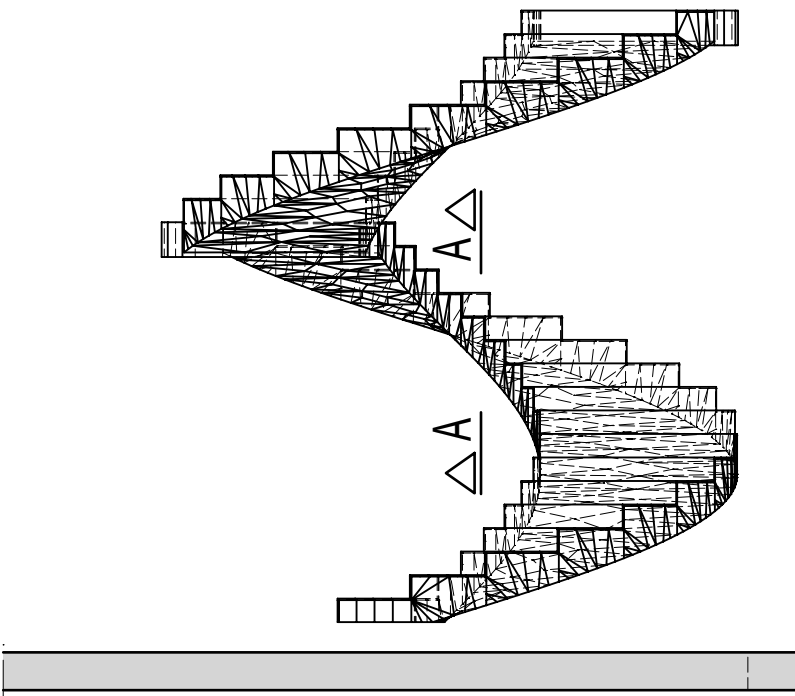
BRANŽA	SKALA	DATA
--------	-------	------

TYTUŁ RYSUNKU

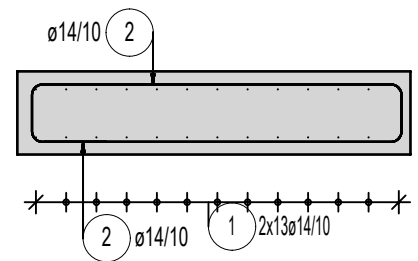
--

341 / 1189 (1.00m2) Allplan 2022



1. Rysunek rozpatrywać z odpowiednimi rysunkami architektonicznymi i branżowymi, opisem technicznym oraz specyfikacją techniczną.
2. Rysunek należy rozpatrywać łącznie z rysunkami zbrojeniowymi elementów sąsiadujących.
3. Wszystkie zmiany powinny być uzgodnione z projektantem.
4. Wszystkie wymiary należy sprawdzić na budowie.
5. Wszystkie zastosowane akcesoria montować zgodnie z wytycznymi producenta oraz aprobatami.
6. Wszystkie akcesoria zastosowane w niniejszym opracowaniu można po uzgodnieniu z projektantem i za zgodą Inwestora zamienić na inne o odpowiadających parametrach technicznych.
7. Przed zabetonowaniem elementu należy osadzić wszystkie elementy instalacji (elektrycznej, odwodnienia i inne) wg opracowań branżowych oraz dokonać odbioru zgodnie z SWT.
8. W przypadku kolizji prętów, doprowadzić do optymalnego rozwiązania odginając pręty zbrojenia przy zachowaniu warunków minimalnej długości zakładu.
9. Pręty wymiarowane po zewnętrznych krawędziach.
10. Niedowymiarowane pręty dozbrojeń układać symetrycznie względem osi.
11. W razie kolizji zbrojenia z elementami instalacji pręty należy rozsunąć.
12. Ułulina odnosi się do zewnętrznej krawędzi strzemieniem.
13. Pręty łączone na zakład należy układać naprzemiennie.
14. Pręty w kolizji z otworami dociąć do szalunku.
15. Nie należy domierzać wymiarów z rysunku.



Dopasować kształt gięcia prętów do krawędzi szalunk



Lista prętów - formy gięcia

Poz.	Szt.	ø [mm]	Pojed. Dług. [m]	Zwym. forma głęcia (bez skał) (wymiarzy zewnętrzne)	Suma Dług. [m]	Masa [kg]
1	26	14	12.00		312.00	377.52
2	200	14	1.65		330.00	399.30

Masa całkow. [kg] :	776.82
---------------------	--------

